



2学期が始まり2週間が経過しました。新型コロナウイルスの感染拡大が再び起こり、感染予防を徹底しながらの日々の活動となっています。今年度も、同窓会、うどん EXPO は残念ながら中止となってしまいました。生活の場や職場が多岐にわたる卒業生の交流は難しい日々が続いていますが、来年度は、安心して実施できる環境が整うことを期待したいと思います。

アンテナショップの紹介

本校では、中学部・高等部の生徒が進路学習の一環として、また作業学習製品の販売とPRの場として、地域の4店舗をお借りしてアンテナショップを運営させていただいています。中学部では、3つの作業班のリーダーで組織した「はーとふる会議」を中心に計画を立て、納品は全員で行っています。高等部では、2年生を中心として、製品の発注や実際の店舗での商品の陳列や販売、PR活動を行っています。各作業班では、納品に向けて計画的に作業学習製品を製作したり、売り上げの状況やお客様のアンケートから、製品の工夫を行ったりしています。

道の駅おがち「こまちカフェ ポスコ」



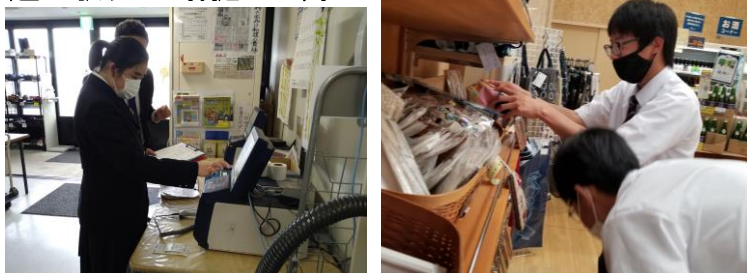
中学部の生徒が昨年度から運営しているアンテナショップです。カフェに入って左側です。中学部の製品が多く並んでいます。中学部生徒全員で、納品を行い、自分たちが製作した製品が売れたことを実感しています。

ピフレ湯沢店



エレベーターホール前の「湯沢雄勝地域包括支援ネットワーク協議会」のアンテナショップのコーナーに出品しています。卒業生が通所する福祉サービス事業所の製品もありますので、ぜひ一度ご覧ください。

道の駅うご 端縫いの郷



道の駅ということで、来場者も多くたくさんの方に購入していただいています。バックヤードで値札シールを確認しながら印刷し、商品を棚に丁寧に並べます。直売所の左奥に商品があります。

イオンスーパーセンター湯沢店



物産館虹こまちの一角をお借りして出品しています。生徒の運営日は、通路に製品を展示し、お客様に商品の紹介や説明をしながら販売しています。

お知らせ

令和3年度版 福祉利用ガイドを発行しました



「福祉利用ガイド」は、障害福祉サービスを利用するために必要な情報をまとめたものです。

地域の福祉に関する情報を、ご家庭と学校で共有して、進路指導をより充実させたいと考えて、作成・発行いたしました。

- ・療育手帳を取得するメリットはなんだろうか？
- ・在学中に利用できるサービスはどんなものがあるだろうか？
- ・バス運賃の割引、各種手当、将来の障害年金の手続きは？
- ・高等部卒業後、サービス利用したいが、その手順は？
- ・卒業後、就職したときに、どんな人が支援してくれる？
- ・福祉関係の窓口や、地域の相談支援事業所の連絡先は？

などの情報が知りたいときに、参考になると思います。個別面談や、進路相談の際にも、ぜひ、ご活用ください。

←ピンク色の表紙です。

なお、ガイドに記載しているデータや内容は、令和3年4月時点のものでありますので、ご了承ください。また、内容について、質問や要望、お気づきのことがありましたら、いつでも担任にお伝えください。よろしくお願いいたします。

今年度の同窓会は中止になりました

今年度、8月に湯沢ロイヤルホテルで行う予定でした第28回同窓会は、参加者のみなさんが安心・安全に参加するには、もう少し時間がかかると判断し中止とさせていただきます。来年度は、7月31日を予定し、成人のお祝いは、昨年度成人の方（平成30年度卒業生）、今年度成人の方（令和元年度卒業生）、来年度成人の方（令和2年度卒業生）の3学年合同を予定しています。